



CLIMBING

EPclimbing.com
White Paper

RENDRE L'ESCALADE ACCESSIBLE POUR TOUS

→ Économiser du temps et de l'argent
dans la construction de murs d'escalade

Introduction...

L'escalade est passée d'une activité de loisir à un sport très répandu, captivant un public varié.

“L'intérêt pour l'escalade s'est accru suite aux débuts de ce sport aux Jeux olympiques de Tokyo,”

rapporté par Michelle Bruton, rédactrice en chef des sports, dans Forbes. L'escalade sportive n'est plus limitée par l'âge, le sexe ou les limites physiques, mais est devenue une tendance universelle de remise en forme.

Imaginez le potentiel de transformer des espaces tels que les écoles, les salles de sport, les instituts et les parcs d'aventure en centres dynamiques répondant à une variété d'intérêts en y installant des murs d'escalade. Cependant, la construction d'un mur d'escalade reste un processus complexe et coûteux.

Malgré la reconnaissance mondiale de l'escalade, un défi important persiste : le besoin de solutions plus rapides et plus abordables dans ce monde en évolution rapide, en particulier pour ceux qui débutent dans l'escalade.

Ce document explore le besoin croissant d'escalade pour tous et propose des solutions rapides, abordables et accessibles pour la construction de murs d'escalade. Il présentera les innovations en matière de conception et d'ingénierie qui rendront le processus d'apprentissage plus simple, facilitant ainsi l'intégration des murs d'escalade dans divers espaces.

Sommaire

1. L'Escalade : Une tendance en plein essor	4
2. L'Escalade est bénéfique pour tous	5
3. Enjeux liés à la mise en place d'un mur d'escalade	8
4. Principales considérations pour l'installation d'un mur d'escalade	9
5. Essential walls, notre solution clé	10
6. Le modèle standardisé permet d'économiser du temps, de l'argent et des efforts	11

1.

L'escalade

une tendance en plein essor

Pourquoi
l'escalade
devient-elle
si populaire ?

Reconnaissance olympique

Audacieux
+ nouvelles expériences

Avantages pour la santé

Accessible
à tousNouvelle tendance
générationnelle

L'escalade, qui était autrefois un sport de niche, a connu une hausse de popularité ces dernières années, et cette tendance promet de se poursuivre.

Une étude de Transparency Market Research prévoit que le marché mondial des salles d'escalade connaîtra une croissance substantielle, avec un TCAC positif de 11,4 % entre 2023 et 2031. Selon les données fournies par Rock Gym Pro, un logiciel de gestion des salles d'escalade, le nombre moyen d'entrées mensuelles dans les salles de sport a augmenté d'environ 7 % entre 2022 et 2023 à l'échelle mondiale.

Nous sommes dans la période dorée du développement des salles d'escalade, comme l'explique le Climbing Business Journal (CBJ), un portail d'information consacré aux mises à jour et aux analyses de l'industrie de l'escalade. **Cette vague d'escalade s'étend sur tous les continents** avec une participation importante de l'Europe, de l'Asie et des États-Unis.

Ghislain Brillet, président de l'Union des salles d'escalade (UDSE), a indiqué à La Fabrique Verticale, plateforme dédiée à l'actualité de l'escalade en France, que le nombre de salles dédiées à l'escalade a triplé au cours des quinze dernières années. Par ailleurs, La Fabrique Verticale a également laissé entendre que les grimpeurs en 2022 étaient trois fois plus nombreux qu'en 2016, année où l'on comptait déjà près d'un million de grimpeurs.

Il y a 160 000 licenciés en escalade en France. Entre temps, les licences d'escalade et d'alpinisme espagnoles ont augmenté de 22 % par rapport aux deux années précédentes, selon le rapport 2023 d'EFE, l'une des principales agences de presse d'Espagne. L'Association of British Climbing Walls (ABC) a déclaré en 2021 qu'environ **un million** de personnes au Royaume-Uni grimpent régulièrement à l'intérieur.

De même, les pays asiatiques comme la Chine, le Japon, l'Inde, la Corée et l'Indonésie connaissent une croissance rapide de l'escalade. En 2019, environ 3,2 millions de personnes (2,5 % de la population japonaise) auraient pratiqué l'escalade, selon le registre national de l'activité physique.

Âge

Ethnicité

Statut
socialOrientation
sexuelle

2.

L'escalade

est bénéfique pour tous

L'escalade est un sport qui transcende les frontières physiques et enrichit les vies. C'est un sport qui offre un entraînement dynamique de tout le corps, qui améliore les capacités de résolution de problèmes et qui favorise le sens de la communauté pour les passionnés de tous âges et de tous niveaux. En outre, des études suggèrent que ce sport soulage la dépression et agit également comme une thérapie.

L'escalade profite à tous, indépendamment de l'âge, du statut social, de l'origine ethnique, de l'orientation sexuelle, du sexe ou du handicap.

Les séances régulières d'escalade offrent un large éventail d'opportunités précieuses pour améliorer le bien-être et la confiance en soi. Elles permettent de faire l'expérience d'une communauté coopérative et inclusive centrée sur la joie partagée, la concentration, les défis et la relaxation.

"Un sport ouvert à presque tous,"

Guillermo Peregrin, un grimpeur aveugle, raconte à EFE, l'une des principales agences de presse espagnoles.

L'escalade fait tomber les barrières et accueille des personnes de tous les niveaux de condition physique et d'expérience. L'escalade offre la possibilité de trouver des façons nouvelles et créatives de faire les choses. Par exemple, si vous n'êtes pas assez grand pour atteindre une prise, vous pouvez utiliser votre souplesse pour trouver une autre façon d'arriver au sommet. Il n'y a pas de règles fixes, vous pouvez donc toujours grimper d'une manière qui vous convient.



Genre

Handicap

"La créativité et la diversité sont une partie intrinsèque de l'escalade"

L'escalade pour la jeunesse

Mike Rougeux, entraîneur d'escalade à la Bend Endurance Academy, a déclaré,

"L'escalade favorise la résilience et la confiance en soi chez les jeunes. Elle met également à l'épreuve les compétences en matière de résolution de problèmes et encourage l'apprentissage à partir des échecs."



Les écoles: Selon UK Climbing, le principal média britannique spécialisé dans l'escalade, l'installation d'un mur d'escalade dans une école n'améliore pas seulement le niveau d'escalade des enfants, mais présente également des avantages considérables en termes de santé, de résultats scolaires et de compétences sociales.

Universités, écoles supérieures, instituts: Selon une étude menée en Chine, l'escalade, nouvel exercice physique tendance, a un impact positif significatif sur la condition physique des étudiants.



L'escalade pour les personnes aux aptitudes différentes

Une étude dirigée par le Dr Elissa Zakrasek, médecin spécialiste en médecine physique et en réadaptation au VA Palo Alto Health Care System, en Californie, a mis en évidence les bienfaits thérapeutiques de l'escalade sur corde adaptée pour les personnes handicapées (avec des gains supplémentaires en termes de liens avec la communauté, de confiance en soi et de renforcement musculaire). Une autre recherche souligne que les exercices d'escalade aident les enfants atteints d'infirmité motrice cérébrale à mieux fonctionner.

Au cours de la dernière décennie, l'escalade a évolué pour devenir un sport inclusif, surmontant les stéréotypes liés au sexe, à l'âge, à la race, à la géographie, à la situation socio-économique et aux incapacités. Les articles suivants, publiés par les principaux éditeurs et journaux d'information, soulignent l'acceptation universelle de l'escalade par diverses communautés :

- La plupart des femmes figurent désormais parmi les 100 meilleures grimpeuses du monde
- Le sport n'est plus dominé par les Américains blancs
- L'escalade est le passe-temps favori des femmes et des communautés LGBTQ en Chine
- L'escalade compte une communauté dynamique de participants âgés de 60 à 70 ans.
- L'escalade est le deuxième sport le plus demandé après le football dans les écoles en France.
- La Fédération internationale de l'escalade sportive a franchi le cap des 100 pays membres participant aux compétitions d'escalade.
- Le para-escalade fait un grand bond en avant grâce à des améliorations ciblées pour les para-grimpeurs
- L'escalade attire de nombreuses personnes autistes car elle correspond à leurs intérêts intenses et ciblés, à l'enregistrement méticuleux de leurs activités, à l'acquisition de compétences techniques et à leur dévouement inébranlable.

La nouvelle activité de remise en forme et de loisirs

Les experts du secteur et les principaux fabricants de matériel partagent ce sentiment, **"escalade est plus qu'une tendance."** En passe de devenir une activité de remise en forme et de loisirs courante, l'escalade présente également des avantages pour les entreprises.

Comme vous pouvez le constater, l'escalade constitue une offre attrayante et unique qui attire une clientèle variée. Les espaces d'escalade peuvent être transformés en un lieu unique de remise en forme proposant des cours de HIIT, des studios de yoga, des équipements d'entraînement, des espaces pour les enfants et les fêtes, des vestiaires sophistiqués, des anniversaires et des événements d'entreprise.

L'évolution du paysage souligne la nécessité de disposer de murs d'escalade qui répondent aux besoins d'un public varié et s'alignent sur un secteur en pleine expansion. La demande porte sur des solutions qui permettent des installations plus rapides et adaptables avec un bon rapport coût-efficacité.

Le besoin de murs d'escalade est devenu plus important que jamais

L'escalade est...

multi-générationnelle

multi-dimensionnelle

multi-aptitude

multi-fonctionnelle

Comme vous pouvez le constater, l'escalade offre des avantages qui s'étendent au-delà des jeunes, aux adultes de tous âges et de toutes capacités.

3.

Enjeux liés à la mise en place d'un mur d'escalade

Choisir un fabricant de murs d'escalade :

Une autre partie de l'étude est la recherche d'antécédents du fabricant de murs. Sur un marché en pleine expansion où les nouveaux entrants se multiplient, il est difficile de vérifier les produits disponibles et leur valeur.

L'installation d'un mur d'escalade, surtout pour quelqu'un débutant en escalade, demande beaucoup d'efforts et de considérations. Voici un aperçu des défis à relever :

1. Engagement financier

L'ouverture d'une salle d'escalade nécessite un investissement initial important, qui comprend les éléments suivants :

Investissement Initial: Les dépenses initiales, qui englobent la construction, les autorisations, les dispositifs de sécurité, les conceptions et les installations, peuvent représenter un défi financier considérable.

Coûts Continus: Le remplacement des prises, l'ouverture de voies, la maintenance des murs, les inspections régulières et les réparations éventuelles entraînent des dépenses supplémentaires et récurrentes.

2. Besoin d'expertise en matière de conception

La conception d'un mur d'escalade avec divers terrains pour différents styles d'escalade, qui s'adresse à tout le monde, est complexe, en particulier lorsqu'il s'agit d'intégrer des surplombs, des toits, des volumes et des dalles. Cela exige des connaissances préalables et de grandes compétences en matière de conception.

3. Imprévisibilité des délais

Comme le dit si bien CBJ, «le temps, c'est de l'argent» lorsqu'il s'agit de créer une salle d'escalade. Le processus d'installation, qui s'étend sur plusieurs semaines ou mois, a un impact sur le calendrier global de l'ouverture d'un mur d'escalade. Les contraintes de temps varient en fonction des multiples facteurs qui interviennent à chaque phase de l'installation.

4. Exige des recherches préalables et des efforts

Investigation préalable: La technologie des murs d'escalade, les caractéristiques de conception ou les considérations de sécurité exigent une connaissance préalable de l'installation du mur d'escalade; l'obtention de ces données est généralement difficile et prend beaucoup de temps pour les novices.

Préparation du site: L'évaluation de la propriété pour savoir si la structure peut supporter le poids et les contraintes du mur d'escalade nécessite plusieurs autorisations, des vérifications techniques et de bonnes relations avec les ingénieurs locaux, les propriétaires et les concepteurs.

4.

Principales considérations pour l'installation d'un mur d'escalade

Voici les caractéristiques essentielles à prendre en compte lors de la construction d'un mur d'escalade dans vos locaux, qu'il s'agisse d'écoles, de collèges, d'instituts, de parcs ou de salles de sport.

• Construction modulaire et peu encombrante:

- Des conceptions optimales pour les petits espaces.
- Les installations d'escalade s'intègrent parfaitement aux structures existantes sans compromettre la sécurité ou l'esthétique.

• Facile à utiliser:

- Des solutions simplifiées pour les débutants.
- Une technologie conviviale qui garantit l'accessibilité sans connaissances spécialisées.

• Réduction des Délais de Conception:

- Réduit considérablement le temps consacré à la sélection et à la personnalisation des éléments du mur d'escalade.
- Favorise une prise de décision plus rapide, ce qui accélère le processus global d'installation.

• Calendrier de construction efficace:

- Réduction des délais grâce à la rationalisation de l'ingénierie et de la production des panneaux, des volumes et des poutres en bois.
- Minimiser les modifications de la structure, ce qui permet une ouverture plus rapide des installations d'escalade.

• Processus d'Installation Efficace:

Installation simplifiée avec moins de ressources

• Adaptabilité à Différents Contextes:

- Des murs polyvalents qui s'adaptent à divers environnements.
- S'intègre parfaitement dans les écoles, les salles de sport et les centres de loisirs.

• Économies de coûts:

Réduction des coûts inhérente à la réduction du temps et des ressources tout au long du processus d'installation.

• Entreprise réputée:

- Forte de plusieurs décennies d'expérience et de certifications.
- Garantit la fiabilité et l'excellence des diverses solutions de murs d'escalade.



En réponse aux difficultés rencontrées lors de l'installation de murs d'escalade, **“Essential Walls”** apparaissent comme une solution transformatrice.

5.

Essential walls notre solution clé

EP Climbing Walls propose son **meilleur produit tout-en-un**, également appelé Essential Walls, pour optimiser l'espace et le temps dans vos écoles, gymnases ou centres sportifs. Faites votre choix parmi les murs d'escalade standards et très efficaces, ils seront préparés en une journée seulement. Le produit offre trois tailles de mur standardisées (petit, moyen, grand) et cinq options de volume, ce qui offre une grande flexibilité et facilite la personnalisation.

Il s'agit d'un produit unique sur le marché qui offre des murs **standard**, pré-conçus et préfabriqués

«Essential Walls a été créé pour ceux qui veulent simplement grimper. Imaginez un propriétaire de salle d'escalade à la recherche de nouveautés **pour attirer les clients**. Ils ont un espace limité et ne souhaitent pas modifier l'agencement de la salle. Ils préfèrent des options **rapides et sans tracas**. Essential Walls est la solution. Ils sont conçus pour les clients qui ne connaissent pas les murs d'escalade et qui ne sont pas conscients de la complexité de l'installation ou de la maintenance.

Si vous manquez de temps et ne souhaitez pas vous plonger dans des conceptions spécifiques, notre objectif est de **maximiser votre espace** grâce à une solution optimisée.”

Benoît Beylier, CEO EP Climbing

Essential Walls vous facilite la vie !

choisir une taille de mur

sélectionnez votre volume préféré

décider des lignes d'escalade

Et observez la création de votre tracé de mur en moins de 24 heures. Malgré ce processus révolutionnaire, ils sont faciles à utiliser, même pour les personnes novices en matière d'escalade.

économie d'argent

facile d'utilisation

gain de temps

optimisation de l'espace



6.

Le modèle standardisé permet d'économiser du temps, de l'argent et des efforts

Essential Walls ou les produits standards ne se contentent pas de rationaliser l'expérience des murs d'escalade, ils apportent aussi une valeur ajoutée au client. Chaque étape du cycle de vie de l'installation d'un mur d'escalade est affinée, offrant au client un parcours facile à suivre.

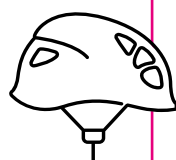
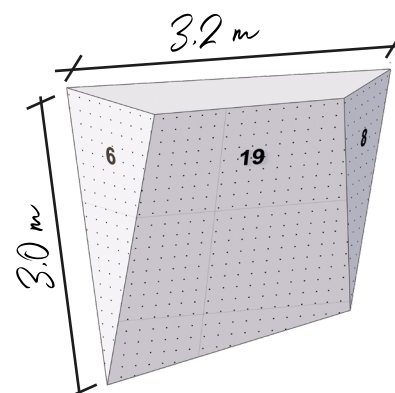
Démarrage aisé

Le processus de conception est réduit à l'essentiel:

1. Définir les dimensions de votre mur

Taille du mur	Exemples de dimensions (hxl) en mètres	Voies d'escalade	Espace requis
Petit	6 x 4.8	4	Espace réduit de 40 m ²
Moyen	7.2 x 12	10	Espace de 100 m ² maximum
Grand	8.4 x 18	15	Plus grande surface de 200 m ²

2. Décidez du nombre de voies d'escalade. Choisissez vos volumes et vos couleurs



3. Une fois la conception et le devis finalisés, il faut choisir l'équipement. auto-assurance, prises, harnais, casques, etc.

Phase de conception optimisée

L'utilisation de volumes et de dimensions standards permet de réduire le processus de conception à un temps minimal de 24 heures, ce qui réduit considérablement les délais d'exécution. Cela se traduit par une réduction substantielle des coûts de 20 % par rapport aux phases de conception ordinaires.

La phase d'étude consiste à vérifier sur le site du client la solidité de la structure sur laquelle le mur sera installé (ce qui prend généralement une semaine ou moins).

Solution d'ingénierie clé en main

Avec des volumes standard pré-établis, Essential Walls adopte la préfabrication, qui est un moyen potentiel d'aider au développement de la construction et d'augmenter le rapport qualité-prix. Les poutres en bois standardisées réduisent le gaspillage et favorisent la réutilisation, ce qui réduit encore les coûts du processus d'installation.

Processus d'installation sans effort

La surcharge d'installation est atténuée par la présence d'une seule structure primaire et d'aucune structure secondaire. Avec des poutres en bois standardisées et des volumes pré-assemblés, l'installation peut être réalisée par seulement deux ouvriers en 2 à 4 semaines. De plus, avec des composants familiers, les équipes sur le terrain peuvent travailler plus rapidement et de manière plus productive, réduisant ainsi le temps total d'installation.

Moins de contrôles d'entretien

Les opérations de maintenance sont réduites aux seuls contrôles de routine des TruBlue (dispositifs auto-belay), les seules pièces mobiles. Cela permet de réduire les réparations et les dépenses importantes.

Facile avant, pendant et après



Conclusions...

Essential Walls est la solution idéale pour les clients qui souhaitent installer des murs d'escalade destinés à un public varié, indépendamment de l'âge, du sexe, des capacités ou des niveaux de difficulté. Dans un monde où la demande d'escalade augmente rapidement, où les individus veulent simplement grimper et rester tendance, les Essential Walls sont parfaits.

Avec les Essential Walls, les clients peuvent bénéficier d'installations plus rapides sans avoir besoin de connaissances ou d'expertise spécialisées. **Ce produit est conçu pour être accessible à tous en moins de temps, d'argent et d'efforts.**

Pour plus
d'informations
consultez

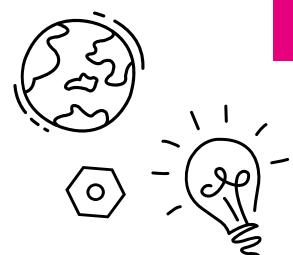
epclimbing.com

A propos de l'entreprise



Fondée en 1986, EP Climbing (anciennement Entre-prises) est un pionnier dans l'industrie des murs d'escalade, développant des solutions sur mesure pour l'escalade et les loisirs dans le monde entier.

Membre du groupe ABEO et leader en innovation en matière de murs d'escalade, EP est le fournisseur officiel des Jeux olympiques de Paris 2024 et des compétitions internationales d'escalade.



EP Climbing des solutions pour tous

| CHN William Lennox

Nous avons construit un mur d'escalade pour un hôpital neurologique belge. Le propriétaire du mur d'escalade de l'hôpital a déclaré : «L'objectif du mur était d'offrir une activité physique supplémentaire pour la réadaptation des patients en utilisant l'escalade comme activité physique. Nous voulions que le mur soit le plus inclusif possible et EP Climbing nous a aidés à atteindre notre objectif.»



| Le Fayet

Ce mur d'escalade, d'une superficie de 204 mètres carrés, a été installé en 2021 dans un gymnase en France dans le cadre d'un appel d'offres public. Le mur comporte à la fois des sections de cordes et de blocs, d'une hauteur de 8,9 mètres et d'une largeur de 20 mètres. Utilisant la technologie Mozaik, cette installation d'escalade est conçue pour accueillir des grimpeurs de tous niveaux et de tous profils.





CLIMBING

EP France +33 (0)4 76 08 53 76

EP Spain +34 637 316 273

EP UK +44 (0) 7921 037898

EP Asia +62 817 6943 718

info@epclimbing.com

www.epclimbing.com
