



CLIMBING

EPclimbing.com
White Paper



ESCALADA ACCESIBLE PARA TODOS



Ahorre tiempo y dinero
en la construcción de rocódromos

Introducción...

La escalada ha pasado de ser una actividad de ocio a convertirse en un deporte muy extendido, que cautiva a un público muy diverso.

“El interés por la escalada se ha disparado tras el debut de este deporte en los Juegos Olímpicos de Tokio,”

de Michelle Bruton, redactora jefe de deportes, en Forbes. La pasión por la escalada deportiva ya no está limitada por la edad, el sexo o las limitaciones físicas, sino que se ha convertido en una tendencia de fitness universal.

Imagine el potencial de convertir espacios como escuelas, gimnasios, institutos y centros de aventura en centros dinámicos que respondan a intereses variados mediante la introducción de rocódromos. Sin embargo, construir una sala de escalada [rocódromo] sigue siendo un proceso complicado y costoso.

A pesar del reconocimiento mundial de la escalada, aún persiste un reto importante: la necesidad de soluciones más rápidas y asequibles en este mundo tan dinámico, especialmente para quienes se inician en la escalada.

Este documento analiza la creciente necesidad de la escalada universal y propone soluciones rápidas, asequibles y accesibles para la construcción de rocódromos. Se describen innovaciones de diseño e ingeniería que reducirán significativamente la curva de aprendizaje, facilitando la incorporación de rocódromos a diversos espacios.

Índice

1. Escalada: Una tendencia en auge.....	4
2. Beneficios de la escalada para todos	5
3. Retos para construir un rocódromo	8
4. Puntos clave a considerar para instalar un rocódromo?	9
5. ¿Qué hay que tener en cuenta para instalar un rocódromo? ..	10
6. Un modelo estándar para ahorrar tiempo, dinero y esfuerzos	11

1.

Escalada: una tendencia en auge

¿Por qué la escalada se está haciendo tan popular?

Reconocimiento olímpico

Aventura
+ nuevas experiencias

Beneficios para la salud

Accesible
para todos

Nueva tendencia
generacional

La escalada, antiguamente un deporte de nicho, ha aumentado su popularidad en los últimos años, y se prevé que la tendencia continúe.

Un estudio de Transparency Market Research predice que el mercado mundial de centros de escalada experimentará un crecimiento sustancial, proyectando una CAGR positiva del 11,4% entre 2023 y 2031. Según los datos proporcionados por Rock Gym Pro, un software de gestión de salas de escalada, el promedio mensual de registros en los gimnasios aumentó en torno a un 7 % entre 2022 y 2023 a nivel mundial.

Estamos en la época dorada del desarrollo de los rocódromos, explicado por Climbing Business Journal (CBJ), un portal de noticias dedicado a la actualidad y el análisis de la industria de la escalada.

Esta corriente de la escalada se extiende por todos los continentes, con una destacada participación de Europa, Asia y Estados Unidos.

Ghislain Brillet, presidenta de la Unión de Salas de Escalada (UDSE), informó a La **Fabrique Verticale**, plataforma dedicada a la actualidad de la escalada francesa, que el número de salas dedicadas a la escalada se ha triplicado en los últimos quince años. En otras noticias, La Fabrique también sugirió que los escaladores en 2022 eran tres veces más que en 2016, cuando ya había casi un millón de escaladores.

En Francia hay 160.000 licencias de escalada. Mientras, las licencias de escalada y montañismo en España **crecieron un 22% respecto a hace dos años**, según el informe 2023 de EFE, una de las principales agencias de noticias de España. La Asociación de Rocódromos Británicos (ABC) afirmó en 2021 que alrededor de un millón de personas en el Reino Unido practican la escalada en rocódromos con regularidad.

Del mismo modo, países asiáticos como China, Japón, India, Corea e Indonesia están experimentando un rápido aumento de la escalada. En 2019, unos 3,2 millones (el 2,5 % de la población japonesa) practicaron la escalada, según la base de datos de actividad física del país.

Edad

Estatus
social

Etnia

Orientación
sexual

2.

Beneficios de la escalada para todos

La escalada es un deporte que trasciende los límites físicos y enriquece la vida. Es un deporte que ofrece un entrenamiento dinámico de todo el cuerpo, mejora la capacidad de resolución de problemas y fomenta el sentido de comunidad entre los aficionados de todas las edades y capacidades. Además, las investigaciones sugieren que alivia la depresión y actúa también como terapia.

La escalada beneficia a todos, independientemente de su edad, condición social, etnia, orientación sexual, género o discapacidad.

Las sesiones regulares de escalada ofrecen una amplia gama de valiosas oportunidades para mejorar el bienestar y el auto conocimiento. Proporcionan el sentido de pertenencia a una comunidad cooperativa e inclusiva centrada en la alegría compartida, la concentración, los retos y la relajación.

"Un deporte abierto a casi todo el mundo"

Guillermo Peregrín, escalador invidente, explica la EFE, una de las principales agencias de noticias de España.

La escalada rompe las barreras de inclusión, acogiendo a personas de todos los niveles, forma física y experiencia.

La escalada brinda la oportunidad de descubrir formas nuevas y creativas de hacer las cosas. Por ejemplo, si no eres lo bastante alto para alcanzar una presa, puedes usar tu flexibilidad para encontrar una forma diferente de llegar a la cima.

No hay reglas fijas, así que siempre puedes escalar de la forma que más te convenga.



Género

Discapacidad

"La creatividad y la diversidad son parte intrínseca de la escalada"

La escalada en jóvenes

El entrenador de escalada Mike Rougeux, de la Bend Endurance Academy, dijo,

“La escalada fomenta la resiliencia y la confianza de los jóvenes. También pone a prueba la capacidad de resolver problemas y fomenta el aprendizaje a partir de los fracasos.”



Colegios: Según UK Climbing, el principal medio de noticias sobre escalada del Reino Unido, tener un rocódromo en un colegio no sólo aumenta el nivel de escalada de los niños, sino que también tiene beneficios increíbles para la salud, el rendimiento académico y las habilidades sociales.

Universidades, colegios e institutos: Basado en un estudio realizado en China. La escalada, como una forma nueva de hacer ejercicio, se ha vuelto muy popular entre estudiantes de universidad ya que tiene un efecto muy positivo en la forma física.



Escalada para personas con discapacidad

Un estudio dirigido por la Dra. Elissa Zakrasek, médico especialista en medicina física y rehabilitación del VA Palo Alto Health Care System de California, sugirió los **beneficios terapéuticos de la escalada con cuerda adaptable para personas con discapacidad** (con ganancias adicionales como conexión con la comunidad, fomento de la confianza y fortalecimiento muscular). Otra investigación destaca que **los ejercicios de escalada ayudan a funcionar mejor a los niños con parálisis cerebral**.

A lo largo de la última década, la escalada ha evolucionado hacia un deporte inclusivo, superando estereotipos de **género, edad, raza, geográficos, socioeconómicos y de discapacidad**. Las siguientes noticias, publicadas por importantes editoriales y noticiarios, resaltan la aceptación universal de la escalada por parte de comunidades diversas:

- Las mujeres están entre los 100 mejores escaladores del mundo
- Ya no es un deporte dominado por los estadounidenses blancos
- La escalada es el pasatiempo favorito de las mujeres y las comunidades LGBTQ en China
- La escalada cuenta con una comunidad vibrante de participantes de entre 60 y 70 años
- La escalada es el segundo deporte más solicitado después del fútbol en los colegios de Francia
- La Federación Internacional de Escalada Deportiva ha superado la barrera de los 100 países miembros que participan en competiciones de escalada.
- El paraclimbing dará un gran salto con mejoras centradas en los paraclimbers
- La escalada atrae a muchas personas con autismo porque se ajusta a sus intereses intensos y centrados, a su meticuloso registro de actividades, a la adquisición de habilidades técnicas y a su dedicación inquebrantable.

La escalada es...

multi-generacional

multi-dimensional

habilidades-múltiples

multi-propósito

Como puede ver, la escalada ofrece beneficios que van más allá de la juventud y se extienden a adultos de todas las edades y capacidades.

La nueva actividad física y recreativa de moda

Los expertos del sector y los principales fabricantes de material se hacen eco de este sentimiento: **“la escalada es más que una moda”** Posicionada para convertirse en una actividad física y recreativa generalizada, la escalada también cuenta con **ventajas comerciales**.

Como puede verse, la escalada constituye una oferta atractiva y única que atrae a una clientela diversa. Los espacios de escalada pueden transformarse en un **destino de fitness integral** que ofrezca clases de HIIT, estudios de yoga, equipos de entrenamiento, zonas para niños y fiestas, vestuarios de lujo, cumpleaños y eventos corporativos. La evolución del panorama subraya la necesidad de contar con rocódromos que atiendan a un público diverso, en consonancia con el rápido crecimiento del sector. Se necesitan soluciones que ofrezcan instalaciones **rápidas y adaptables con una buena relación coste-eficacia**.

La necesidad de muros de escalada es ahora más importante que nunca.

3.

Retos al construir un muro de escalada

Elegir un fabricante de rocódromos:

Otra parte del estudio es la investigación de los antecedentes del fabricante de muros. En un mercado en expansión y con una oleada de nuevos competidores, verificar los productos disponibles y su valor es una ardua tarea.

La instalación de un rocódromo, sobre todo para alguien que se inicia en la escalada, conlleva grandes esfuerzos y consideraciones. He aquí un resumen de los retos:

1. Compromiso financiero

Abrir un gimnasio de escalada requiere una importante inversión de capital inicial, que incluye: **Inversión inicial:** Los gastos iniciales, que abarcan la construcción, los permisos, los elementos de seguridad, los diseños y las instalaciones, pueden suponer un reto financiero considerable. **Costes corrientes:** La sustitución de las sujeciones, el trazado de rutas, el mantenimiento de las paredes, las inspecciones periódicas y las posibles reparaciones contribuyen a generar gastos adicionales recurrentes.

2. Necesidad de experiencia en diseño

Diseñar un rocódromo con diversos terrenos para diferentes estilos de escalada que satisfaga a todo el mundo, introduce complejidad, especialmente al integrar paredes con desplomes, techos, volúmenes y pendientes. Esto exige conocimientos previos y una gran capacidad de diseño.

3. Imprevisibilidad temporal

Como bien dice CBJ, «el tiempo es oro» cuando se trata de abrir un rocódromo. El proceso de instalación, que abarca varias semanas o meses, influye en el calendario general de apertura de un rocódromo. Teniendo en cuenta los múltiples factores que intervienen en cada fase de la instalación, las limitaciones de tiempo varían constantemente.

4. Exige investigación y esfuerzos previos

Investigación previa: La tecnología de los rocódromos, las características de diseño o las consideraciones de seguridad exigen un conocimiento previo de la instalación del rocódromo; obtener estos datos suele ser difícil y llevar mucho tiempo a los que no han trabajado en este tipo de proyectos.

Preparación del terreno: La evaluación de la propiedad para determinar si la estructura puede soportar el peso y la tensión del rocódromo requiere varios permisos, comprobaciones de ingeniería y una buena relación con los ingenieros locales, los propietarios y los diseñadores.

4.

Consideraciones clave para instalar un rocódromo

Estas son las características esenciales que debe tener en cuenta a la hora de construir un rocódromo en sus instalaciones, ya sea para escuelas, institutos, polideportivos, centros de ocio o gimnasios.

• Construcción modular y espacio-eficiente:

- Diseños óptimos para espacios reducidos.
- Garantiza que las instalaciones de escalada se adapten perfectamente a las estructuras existentes sin comprometer la seguridad ni la estética.

• Amigable para el usuario:

- Soluciones simplificadas para principiantes.
- Tecnología fácil de usar que garantiza la accesibilidad sin conocimientos especializados.

• Reducción del tiempo de diseño:

- Reduce significativamente el tiempo dedicado a seleccionar y personalizar los elementos del rocódromo.
- Facilita la toma de decisiones y agiliza el proceso general de instalación.

• Calendario de construcción eficiente:

- Mitiga el tiempo gracias a la racionalización de la ingeniería y la producción de paneles, volúmenes y vigas de madera.
- Minimiza las modificaciones de la estructura, lo que permite abrir antes las instalaciones de escalada.

• Proceso de instalación eficiente:

Instalación simplificada con menos recursos

• Adaptabilidad a distintos entornos:

- Paredes versátiles adaptables a diversos entornos.
- Se adapta perfectamente a escuelas, gimnasios e instalaciones recreativas.

• Ahorro de costos:

- Ahorro de costes inherente al reducir tiempo y recursos en todo el proceso de instalación.

• Empresa reputada:

- Respaldados por décadas de **experiencia y certificaciones**.
- garantiza fiabilidad y excelencia en diversas soluciones para rocódromos.



En respuesta a las dificultades que se enfrentan las instalaciones de rocódromos, **“Essential Walls”** surgen como solución transformadora.

5.

Essential walls nuestra solución

EP Climbing Walls ofrece su **mejor producto todo en uno**, también llamados Essential Walls, para optimizar el espacio y el tiempo de sus escuelas, gimnasios o centros deportivos. Elija entre el conjunto de estándares y en un solo día tendrá preparado un diseño de rocódromo de gran eficacia. El producto ofrece tres tamaños de muro estandarizados (pequeño, mediano y grande) y cinco opciones de volumen, lo que proporciona **flexibilidad y facilidad de personalización**.

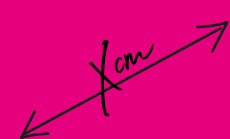
Se trata de un producto único en el mercado que ofrece paredes **estandarizadas, pre-diseñadas, pre-construidas**

«Essential Walls se ha creado para aquellos que simplemente quieren escalar. Imagínesse al propietario de un gimnasio que busca un complemento interesante **para atraer clientes**. Tiene un espacio limitado y no está dispuesto a cambiar la distribución del gimnasio. Prefieren opciones **rápidas y sin complicaciones**. Essential Walls es la respuesta. Está hecho a medida para clientes nuevos en el mundo de los rocódromos, que desconocen las complejidades de la instalación o el mantenimiento.

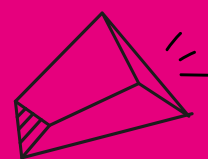
«Si tienes poco tiempo y no quieres sumergirte en diseños específicos, nos centramos en maximizar tu espacio con una solución optimizada».

Benoit Beylier, CEO EP Climbing

Essential Walls facilita la vida !



Elija un tamaño de pared



seleccione su volumen preferido



decida las líneas de escalada

Y sea testigo de la creación del trazado de su pared en menos de 24 horas. A pesar de este revolucionario proceso, son fáciles de usar, incluso para las personas que se inician en la escalada.

Ahorra dinero

Fácil de usar

Ahorra tiempo

Optimiza el espacio

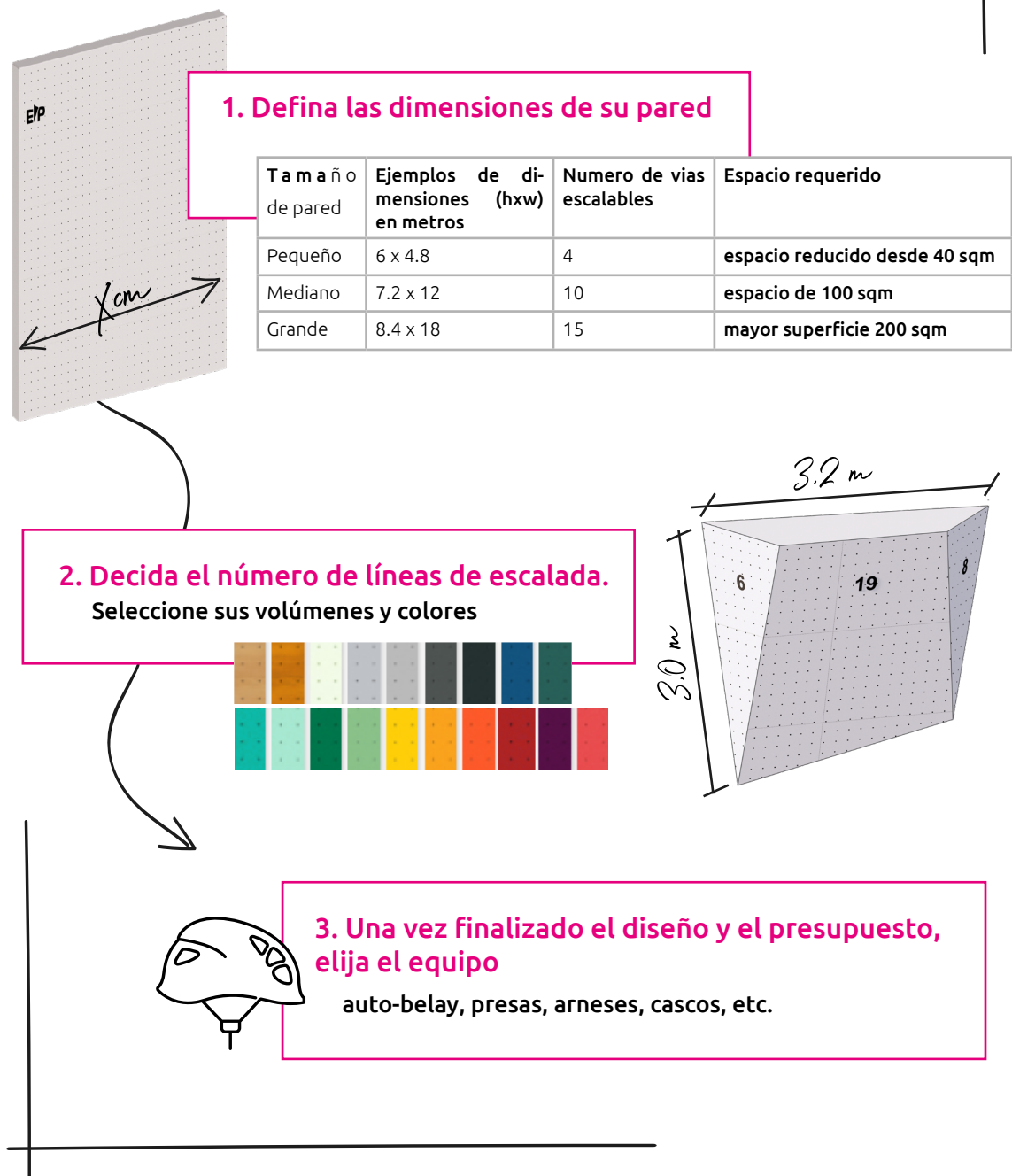


6. Modelo estandarizado ahorra tiempo, dinero y esfuerzos

Essential Walls o los **productos estándar** no sólo agilizan la experiencia del rocódromo, sino que añaden valor al cliente. Cada paso del ciclo de vida de la instalación de un rocódromo se ha perfeccionado para ofrecer al cliente un recorrido fácil de seguir.

Inicio fácil

El proceso de diseño se reduce a lo esencial:



Fase de diseño optimizado

El uso de volúmenes y dimensiones estándar reduce el proceso de diseño a un mínimo de 24 horas, lo que recorta drásticamente el plazo de entrega. Esto se traduce en una importante reducción de costes del 20% en comparación con las fases de diseño habituales.

La fase de estudio consiste en comprobar en el sitio la resistencia de la estructura sobre la que se instalará el muro (suele requerir una semana o menos)

Solución de ingeniería clave

Con volúmenes estándar prediseñados, Essential Walls adopta la prefabricación, que es una forma potencial de ayudar al desarrollo de la construcción y aumentar la relación calidad-precio. Las vigas de madera estandarizadas reducen el desperdicio y aumentan la reutilización, lo que reduce aún más los costes del proceso de instalación.

Proceso de instalación sin esfuerzo

La sobrecarga de la instalación se mitiga con una sola estructura primaria y sin estructura secundaria. Con vigas de madera estandarizadas y volúmenes premontados, la instalación puede completarse con sólo dos personas en 2-4 semanas. Además, con componentes conocidos, los equipos de campo pueden trabajar de forma más rápida y productiva, reduciendo el tiempo total de instalación.

Menos revisiones de mantenimiento

Las rutinas de mantenimiento se acortan a sólo comprobaciones rutinarias de los True Blues (dispositivos de auto-retención), las únicas piezas móviles. Esto reduce la necesidad de grandes reparaciones y gastos.

Fácil antes, durante y después



Conclusiones...

Essential Walls es la solución ideal para los clientes que buscan instalar rocódromos que se adapten a un público diverso, independientemente de la edad, el sexo, las capacidades o los niveles de fuerza. En un mundo en el que la demanda de escalada aumenta rápidamente, en el que los individuos simplemente quieren escalar y estar a la moda, Essential Walls es perfecto.

Con Essential Walls, los clientes pueden disfrutar de instalaciones más rápidas sin necesidad de conocimientos o experiencia especializados. **Este producto está diseñado para que todo el mundo pueda acceder a él en menos tiempo, dinero y esfuerzo.**

Sobre la empresa



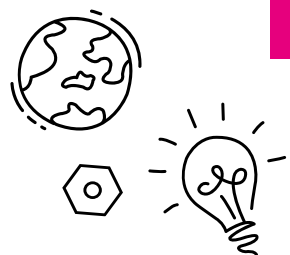
Fundada en 1986, EP Climbing (antes Entre-prises) es pionera en el sector de los rocódromos y desarrolla soluciones personalizadas para experiencias de escalada y ocio en todo el mundo.

Como parte del grupo ABEO y líder en innovaciones de rocódromos, EP es el proveedor oficial de los Juegos Olímpicos de París 2024 y de competiciones internacionales de escalada.



Para más
información
visite

epclimbing.com



EP Climbing otras soluciones para todos

| CHN William Lennox

Construimos un rocódromo inclusivo para un hospital neurológico belga. El propietario del rocódromo del hospital señaló: «El objetivo del rocódromo era ofrecer una actividad física adicional para la rehabilitación de los pacientes con la escalada como actividad física. Queríamos que el rocódromo fuera lo más inclusivo posible y EP Climbing nos ayudó en nuestro objetivo.»



| Le Fayet

Este rocódromo, de 204 metros cuadrados, se instaló en 2021 en el gimnasio de una escuela francesa mediante concurso público. El rocódromo tiene secciones de cuerda y bloques, con una altura de 8,9 metros y una anchura de 20 metros. Utilizando la tecnología MozaiK, esta instalación de escalada está diseñada para dar cabida a escaladores de todos los niveles y perfiles.





CLIMBING

EP España +34 637 316 273

EP Francia +33 (0)4 76 08 53 76

EP Reino Unido +44 (0) 7921 037898

EP Asia +62 817 6943 718

info@epclimbing.com

www.epclimbing.com