

1985 / 2025

DE L'INNOVATION À LA RÉFÉRENCE

L'HISTOIRE D'EP CLIMBING



EP
CLIMBING

Édito

Un livre écrit à plusieurs mains

Ce livre est le fruit d'un travail collectif mené avec passion. Notre équipe, nos clients et ceux qui ont façonné l'histoire d'EP Climbing (Entre-Prises) ont tous apporté leur savoir et leurs expériences pour enrichir son contenu. Mais c'est surtout grâce à la plume experte de Laurence Guyon que ce projet a pris vie. Ancienne athlète internationale aujourd'hui à la tête d'un média digital spécialisé dans l'escalade et l'entraînement (La Fabrique verticale), elle a mis son talent et sa rigueur au service de cette œuvre, s'appuyant sur son expertise historique et sa connaissance pointue du marché pour lui donner toute sa profondeur et sa justesse.

« En 1995, à l'époque où j'ai gagné mes premières compétitions internationales, je m'entraînais avec les meilleurs grimpeurs du moment, comme François Legrand ou Jibé Tribout. Comme ils avaient tout deux shapé pour EP, leur pan était garni de prises mythiques qu'on retrouvait régulièrement dans les voies de finale en Coupe du Monde. Un contexte hyper motivant ! »

Laurence Guyon

Sommaire

P. 6	L'escalade, un monde de passion et d'engagement
P. 8	NOTRE HISTOIRE
P. 10	Dates clefs
P. 12	François Savigny, le Mac Gyver de la prise
P. 14	Des prises et des murs qui ont façonné l'histoire
P. 20	De Vaulx-en-Velin aux JO de Paris 2024
P. 22	EP CLIMBING : L'INNOVATION À 360°
P. 26	Excellence industrielle et synergies
P. 30	RSE : EP Climbing fait bouger les lignes
P. 32	L'escalade pour tous
P. 34	LA COMMUNAUTÉ
P. 36	Une foule de passionnés
P. 38	Les shapers de la jeune génération



L'escalade

Un monde de passion et d'engagement

Chez EP Climbing, nous sommes fiers d'évoluer au cœur de l'escalade sportive, un sport "extrême" parmi les plus accessibles et dont la popularité ne cesse de grandir.

Nous avons la chance de contribuer à une discipline où l'égalité est une réalité : femmes et hommes se mesurent sur les mêmes murs, et de plus en plus de para-athlètes repoussent leurs limites dans ce sport inspirant. Des compétitions accueillent des grimpeurs de tous niveaux, reflétant l'inclusion et l'ouverture qui nous tiennent à cœur.

L'escalade est une passion qui allie sensations fortes et exigences physiques, dans un cadre sécurisé. En salle comme en extérieur, elle réunit des millions de pratiquants à travers le monde, sans distinction d'âge, de genre ou de capacités. C'est une véritable communauté que



« Fondée sur des valeurs essentielles – sécurité, éthique environnementale et fair-play –, l'escalade sportive est à la fois un sport spectaculaire et profondément social. Voir son incroyable essor ces dernières années, et sa consécration aux Jeux olympiques de Tokyo 2020 et de Paris 2024, est une source de motivation et de fierté pour nous. Nous sommes honorés de jouer un rôle clé dans cette belle aventure et de contribuer chaque jour à son développement. »

*Olivier Esteves,
PDG du groupe ABEO*

nous sommes heureux de soutenir et d'aider à grandir. Nos valeurs se sont forgées au fil du temps, nourries par la passion de nos collaborateurs, l'enthousiasme de nos amis grimpeurs et le soutien de notre communauté. Chaque jour, nous nous investissons pour transformer nos projets en réussites, en collaborant avec des experts et en nouant des relations solides avec nos clients. Nos partenariats sont basés sur la transparence et l'honnêteté, car nous croyons que c'est la clé pour bâtir des relations durables et fiables. Nous nous engageons à offrir des conditions optimales pour tous les passionnés d'escalade, en concevant des projets sur mesure, faciles à installer et à entretenir, tout en assurant une sécurité maximale. Notre réputation d'excellence témoigne de notre engagement constant envers la qualité.



A woman with dark hair, wearing a black tank top and a long, patterned skirt, is climbing a wall made of large, textured, hexagonal blocks. She is reaching up with her right arm. The wall is composed of many such blocks, some of which have small, circular holes. The background is a dark, textured surface.

NOTRE histoire

« À la fin des années 1980, les grimpeurs sportifs devaient se tourner vers la France s'ils voulaient rester à la pointe de l'escalade. J'étais jeune à l'époque, et la simple idée de pouvoir construire mon propre mur d'escalade m'enthousiasmait.

J'ai façonné des prises en bois de base, fixées à un mur en surplomb et impossible de décrire ce que cela signifiait pour moi de m'entraîner enfin sur ce mur en surplomb en bois. J'avais vraiment hâte que les cours se terminent et que je retrouve Rikar, le partenaire de ma vie, pour réaliser les premières séances d'entraînement ensemble.

Et puis soudain, la nouvelle est arrivée : une marque française avait commencé à développer des prises artificielles, il ne m'a fallu qu'un battement de cils pour obtenir mon premier jeu de prises !

Ces prises ENTRE-PRISES de couleur sable ont égayé mon mur et lui ont donné vie ! »

Josune Bereciartu, première femme à avoir atteint le 9° degré

Dates clés

1989

ENTRE-PRISES construit le mur de la 1^{re} coupe du monde d'escalade - Leeds, UK.

1988

Création de la filiale ENTRE-PRISES USA fondée avec Alan Watts et Chris Grover.

1986

ENTRE-PRISES fournit les prises de la première compétition d'escalade indoor - Vaux en Velin, France.

1985

Création de la société ENTRE-PRISES à Saint-Vincent de Mercuze, France.

1983

Invention des premières prises d'escalade amovibles par François Savigny, mises en vente chez « Au Vieux Campeur ».

1980

1990

1990

Premier système de plaque courbe modulable « Empreinte » (brevet n°9013013).

1992

Développement du « Rock n'Roll », une « machine à grimper » fonctionnant comme un tapis roulant.

Présentation de l'escalade durant les Jeux Olympiques d'Albertville sur un mur ENTRE-PRISES.

1993

Réalisation d'une SAE entièrement articulée à Lillehammer (Norvège) sur le site des Jeux Olympiques.

1994

Première série de « micros à visser » sur bois.

Création de la technologie « Profil » avec les « Moon Disk », utilisée lors de la Coupe du Monde de Birmingham, UK.

1995

Création d'ENTRE-PRISES UK avec la collaboration de Lyon's Equipment.

1997

1^{er} « Macro System » permettant de reconstituer une colonnette.

1999

Partenaire des ESPN - X Games à San Diego, USA. Déjà 23 distributeurs dans le monde et 2500 projets en cours.

2007

L'IFSC (International Federation of Sport Climbing) naît et ENTRE-PRISES en devient l'un de ses premiers partenaires.

2006

Lancement du « MOZAIK », nouveau système de construction en panneaux bois.

Création du réseau de salles CLIMBAT en Espagne.

2004

ENTRE-PRISES devient le 1^{er} constructeur de mur partenaire officiel de l'IUAA (Union Internationale des Associations d'Alpinisme).

Partenariat avec la fédération anglaise, British Mountaineering Council.

2003

ENTRE-PRISES s'implante en Chine

2002

Acquisition par le groupe ABEO

2001 ENTRE-PRISES devient partenaire de la FFME.

2000

Invention et brevetage du système de sécurité « EPS (Explosion Proof System) » pour les prises d'escalade.

ENTRE-PRISES fournit le mur de la 1^{re} Coupe du Monde de bloc à Paris, France.

2000

2010

2010

Sortie du fameux volume « Taijitu » et des volumes pyramidaux (gamme « Geometrik ») en contreplaqué résiné.

2011

Création d'un site de production en Espagne avec le rachat du fabricant TOP30.

Début de la collaboration avec la fédération américaine, USA Climbing.

2012

Déploiement en Europe des concepts néozélandais CLIP 'N CLIMB et TRUBLUE. Un 1^{er} centre voit le jour à Exeter, UK.

Introduction de la matière PU, Polyuréthane, pour la fabrication des volumes et des prises.

2017

Développement d'une nouvelle technologie de panneaux extérieurs, le « MOZAIK XP ».

2018

Fournisseurs officiels des murs des Jeux Olympiques de la Jeunesse à Buenos Aires, Argentine.

2020

2024

Fournisseur officiel des murs pour les Jeux Olympiques de Paris.

2023

Collaboration avec l'IFSC pour créer le 1^{er} fronton de bloc de compétition standardisé, le « TITAN ».

2020-2021

Entrée de l'escalade aux JO de Tokyo, ENTRE-PRISES est fournisseur officiel des murs.

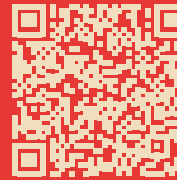
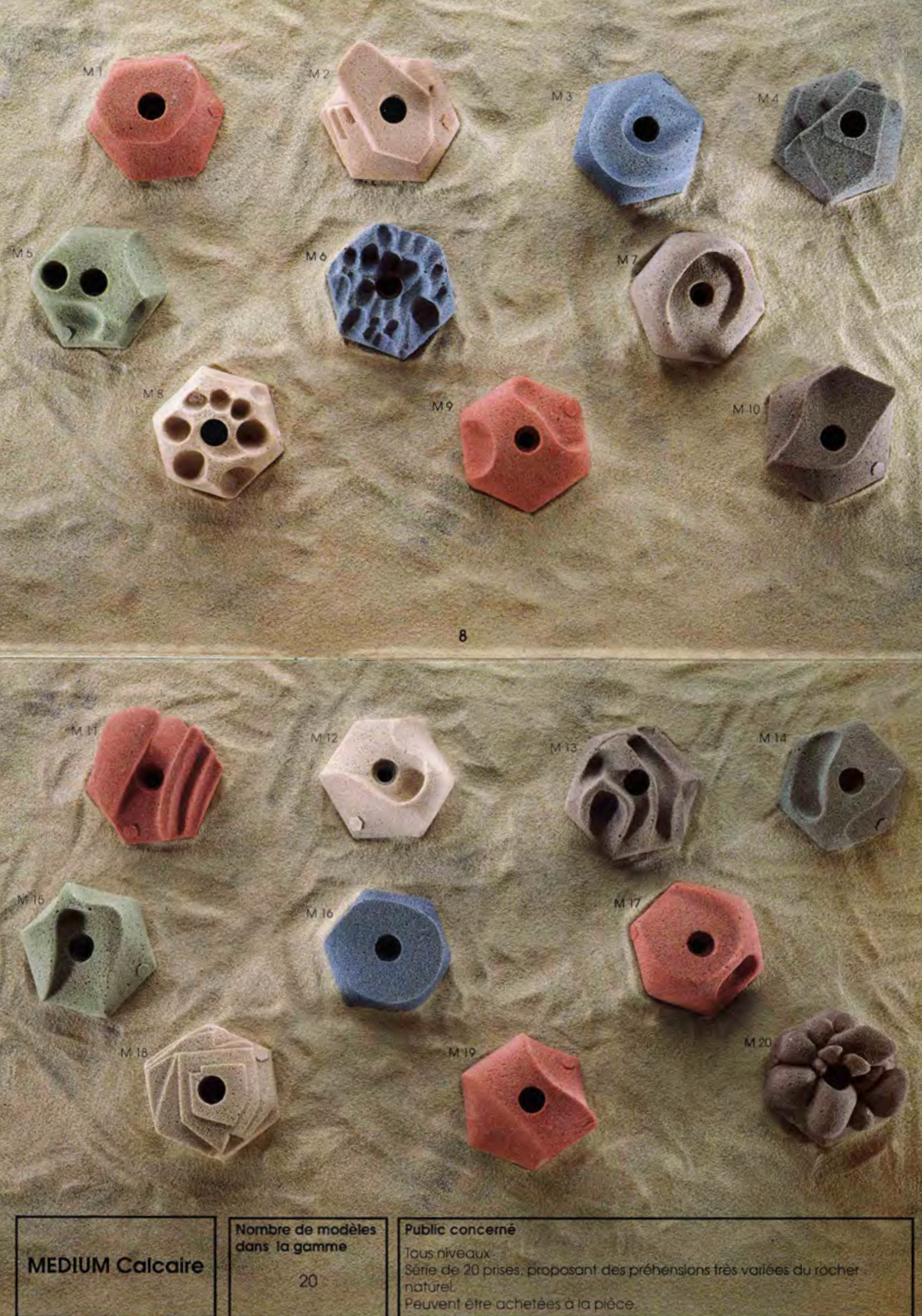
La marque devient EP CLIMBING, la société reste ENTRE-PRISES.

2025

Plus de 10 000 projets et 150 employés à travers le monde.

Renouvellement du partenariat avec l'ISFC pour 4 ans, couvrant les JO de Los Angeles 2028.

© Tokyo - IFSC



Visionner la vidéo



En créant la première prise d'escalade artificielle dans les années 80, François Savigny ne s'attendait probablement pas à révolutionner autant l'activité. Grimpeur passionné, ce jeune ingénieur des Arts et Métiers fréquentait assidûment la forêt de Fontainebleau. Et si quelques murs d'escalade existaient déjà à cette époque, comme celui de l'Université de Leeds ou ceux de la FSQT, ils n'étaient pas légion en région parisienne et surtout ils ne permettaient pas de moduler les parcours puisque les prises y étaient fixées à demeure.

C'est justement pour résoudre ce problème que le fondateur d'EP Climbing eut l'idée de créer la première prise amovible afin d'enrichir les murs de voies évolutives. Après moult tâtonnements et l'utilisation de divers matériaux impossibles à industrialiser (bois, pierre, terre chamottée, Sikadur®...), il parvint à la formule parfaite pour l'époque : du béton de résine. C'est-à-dire du polyester avec une charge en silice dont il détermina la courbe granulométrique parfaite pour un maximum de résistance. Les premières hexagonales étaient nées ! Et en 1984, elles figuraient déjà au catalogue d'Au Vieux campeur.



« Ma petite-fille a 18 ans - ça ne me rajeunit pas ! Mais quand elle a montré à ses copains que son papy avait inventé les prises d'escalade, et que c'était même sur Wikipédia... là, j'avoue, c'était la grande classe ! »

François Savigny
Fondateur d'ENTRE-PRISES

François Savigny

Le Mac Gyver de la prise

Des prises et des murs qui ont façonné l'histoire



Panneaux bois



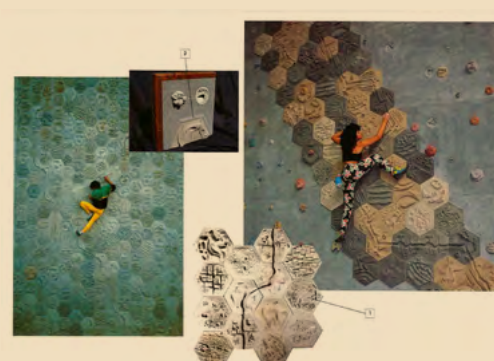
Profil

Depuis l'invention des premières prises par François Savigny, beaucoup d'eau a coulé sous les ponts. En ce temps-là, on ne parlait pas encore de « macro-volumes » en fibre de verre, encore moins de PU. Au mitan des années 80, les prises étaient encore en béton de résine et de forme hexagonale. Cette forme allait d'ailleurs bientôt être déclinée en « dallettes », un système de mosaïque pouvant recouvrir des surfaces entières. Ces Hexagonal tiles (30 modèles différents, de 45cm de diamètre) ne tournaient pas puisqu'elles se bloquaient automatiquement les unes les autres. Toute une époque !

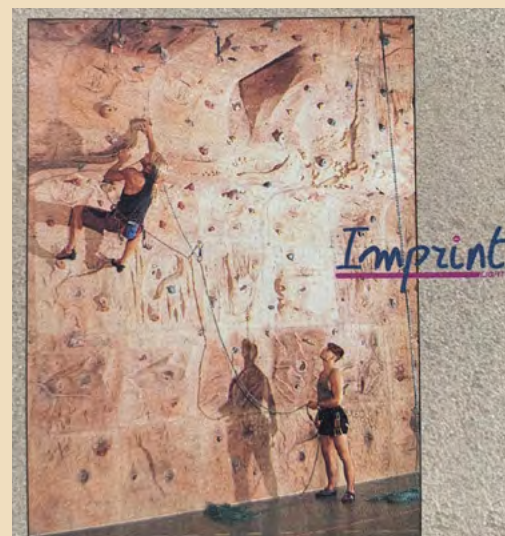
Au passage, il est amusant de constater que les premières prises et murs créés par ENTRE-PRISES cherchaient essentiellement à reproduire les formes du rocher et les caractéristiques des falaises. En témoignent les différents procédés que nous avons mis en œuvre. Comme le « Profil » ou le « Shell Concrete », à mi-chemin entre un mur d'escalade et une sculpture ornementale. Mention spéciale pour le système « Empreinte », des panneaux 3D en polyester, imitant les courbes du rocher : une innovation majeure, pour laquelle EP déposera un brevet en 1990. Sculptées en 3 dimensions, modulables, interchangeable et reconfigurables entre elles, ces plaques allaient rapidement investir bien des SAE. Des macros aux formes outrageuses s'y inséraient à merveille, les « Moon disk » !



Shell Concrete



Hexagone Tiles



Empreinte



Moon disk

D'autres nouveautés marquèrent les années 90, portées par les plus forts grimpeurs du moment. Le britannique Simon Nadin, vainqueur de la première Coupe du Monde d'escalade organisée en 1989, ainsi que Patrick Edlinger, star incontournable de l'escalade libre, shapent alors des séries de prises qui ne tardent pas à devenir *collector*. Elles sont immédiatement reconnaissables avec leur look marbré comme un Savane de Papy Brossard.

D'autres champions d'escalade rejoignent le mouvement : Lynn Hill (avec la série El Cap), François Legrand (avec les Act 1 et 2), puis les frères Petit en 1994 avec leur célèbre série de prises Menhir, plus massives. Le premier « macro-system » fait aussi son apparition en 1997. Il s'agit d'éléments disjoints qui, réunis, permettent la formation d'une mégacolonne, le tout livré avec notice de montage, pour enrichir un mur plan en bois ou en béton. Enfin, à l'autre bout du spectre, nous sommes aussi le premier fabricant à avoir proposé des micros prises à visser, un concept qui ne tardera pas à devenir un standard.



« Je continue à utiliser les prises que j'ai développées. Il est vrai que je ne concevais pas des prises aussi petites de nos jours ! Mais elles continuent à trôner fièrement à côté de la prise d'arrivée (ENTRE-PRISES) de la super finale de 1989 à Lyon, qui se trouve maintenant sur mon petit pan d'escalade et qui m'a été gracieusement offerte à l'époque par Antoine et Marc Le Menestrel, les ouvreurs de la voie. »

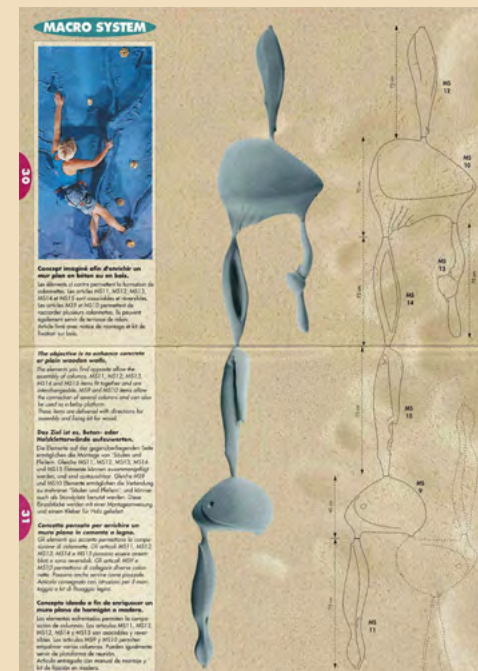
Simon Nadin, vainqueur de la première Coupe du Monde d'escalade



« Passionné d'escalade et de compétition, je m'entraînais beaucoup sur mon pan d'escalade que nous avions construit avec mon frère et mon père. L'idée de shaper des prises m'est arrivée rapidement afin de proposer de nouvelles formes plus douces pour la peau des doigts, afin de s'entraîner plus longtemps. Nous avons créé de super séries, des petites prises aux grosses prises comme les Menhir qui ont été avant-gardistes. C'était un plaisir de les voir en Coupe du Monde !

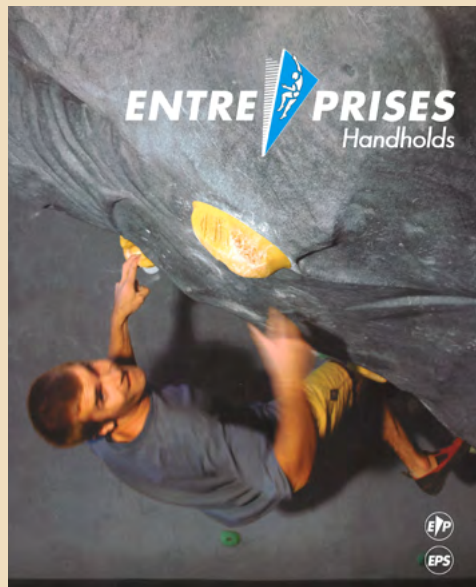
Ma plus grande fierté est la création de la poutre d'entraînement des « Frères Petit » qui a été commercialisée de 1996 à 2020, une référence qui est encore sur de nombreux espaces d'entraînement ! »

François Petit, Multiple champion du monde d'escalade et fondateur du groupe Climb Up



Un virage s'opère autour des années 2000, quand l'ergonomie et l'esthétique deviennent au moins aussi importantes que la simple imitation de la nature. C'est ainsi que naissent les prises « Bleu », semblables aux formes incroyables des grès de Fontainebleau. Mais l'argument n'est déjà plus de pouvoir pratiquer indoor quand les conditions climatiques ne permettent pas d'aller dehors. L'escalade en salle, en particulier avec l'avènement du bloc, s'est affranchie des représentations. À la faveur de l'arrivée de Chris Sharma comme shapeur, et surtout de Laurent Laporte, on voit surgir des gigas prises et des volumes qui deviennent des incontournables en compétition, comme la prise « Saturne » ou le fameux volume « Taijitu ». Une référence encore aujourd'hui !

Il faut dire que l'utilisation du PU, dès 2012, permet désormais la production de prises beaucoup plus volumineuses mais légères, idéales à l'ouverture. Toujours en quête de collaborations fructueuses, nous continuons à faire appel à des athlètes au sommet de leur art, comme le falaisiste espagnol Edu Marin ou l'anglaise Shauna Coxsey, compétitrice redoutable en Coupe du Monde.



De Vaulx-en-Velin aux JO de Paris 2024

EP Climbing s'est également façonné à travers le développement de la compétition sportive, laissant une empreinte indélébile dans cet univers grâce à plusieurs projets d'envergure. Car dès les origines, nous avons assumé notre rôle de pionnier. Ainsi, un an après la création de la marque, nous réalisons le mur de la 1^{re} compétition d'escalade organisée sur SAE, à Vaulx-en-Velin, près de Lyon. Une révolution ! On est en 1986. Et 3 ans plus tard, à Leeds, c'est le mur de la 1^{re} Coupe du Monde d'escalade de l'histoire qui sort de nos cartons.

Ensuite, tout s'enchaîne. En 1991, la structure de la Coupe du Monde de Birmingham marque un tournant, en raison de sa beauté et de son gigantisme :

15m de haut pour 6 m d'avancée, le tout monté en seulement 24h, une prouesse. Suivent les murs de la semaine préolympique pour les JO d'Albertville en 1992 et surtout celui de Lillehammer en 1994, la première structure entièrement articulée. L'escalade, alors pressentie pour entrer dans le giron olympique, est seulement en démonstration lors des Jeux d'hiver. Et ce n'est qu'un quart de siècle plus tard que l'escalade décroche le Graal. Fort logiquement, ENTRE-PRISES devient fournisseur officiel exclusif pour la première apparition de l'escalade aux Jeux, à Tokyo 2020 puis à Paris 2024. Car année après année, nous sommes restés dans la course face à la concurrence redoutable des Bulgares de Walltopia pour être le leader mondial dans la conception et la réalisation de murs d'escalade de compétition. Nous avons toujours accompagné les fédérations dans leur quête, avec un premier partenariat signé avec l'IUAA en 2004, puis avec l'IFSC en 2007, avant d'évoluer en partenaire officiel de murs d'escalade en 2020. Nous restons aujourd'hui le seul fournisseur officiel.



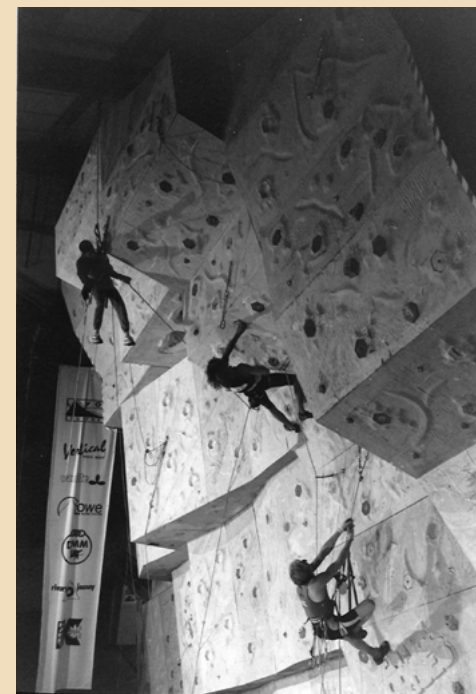
Birmingham



Vaulx-en-Velin



JO Paris 2024 ©Drapella



Leeds

« Depuis 2007, EP est à nos côtés à chaque étape, contribuant de manière significative au succès de nos compétitions, y compris les plus prestigieuses, comme les Jeux Olympiques. Ce renouvellement confirme non seulement notre relation solide, mais représente également notre engagement commun à regarder vers l'avenir et à continuer de développer notre sport à l'échelle mondiale. »

Marco Sclaris, Président de l'IFSC



EP CLIMBING

l'innovation à 360°

« Le système MOZAIK a été mis en œuvre pour la première fois par EP qui dispose aujourd'hui d'un recul significatif sur son utilisation. Le système de montage s'est avéré fiable et efficace, et le revêtement, soigneusement conçu, ne laisse que peu voire aucune trace sur les murs. »

Nicolas Glée, à la tête des salles Espace Vertical à Grenoble, France



Avec près de 40 ans d'innovations, EP Climbing incarne en tout point son slogan : créateur d'escalade pour tous. Mais notre évolution n'a pas été linéaire et chaque époque fourmille d'idées et de concrétisations. ENTRE-PRISES a été à l'origine des prises, des premières poutres d'entraînement, des micros ou des systèmes de panneaux brevetés, sans parler de la 1^{re} machine à grimper ou des 1^{ers} parcours ludiques CLIP 'N CLIMB... : autant de nouveautés qui jalonnèrent notre parcours et témoignent de l'exceptionnelle inventivité des acteurs d'EP.

EP a toujours été à la pointe de l'innovation, proposant des produits toujours plus performants, faisant évoluer les technologies pour concrétiser ses rêves de structures les plus folles. Des techniques de fabrication sous-vide des panneaux 3D Empreinte assez novatrices pour l'époque aux 1^{ers} machines à projeter le béton de résine, en passant par les 1^{ers} macros en fibre de verre conçus en collaboration avec Nicolas Glee, EP s'est adapté aux contraintes du marché pour aller de l'avant. Les innovations majeures comme le concept MOZAIK, ont marqué un tournant.



Espace Vertical 4



« J'ai parlé non seulement avec des grimpeurs mais aussi avec des ouvriers, car ce sont eux qui doivent travailler sur les murs tous les jours, et ils adorent la technologie MOZAIK »

Jim Stone, propriétaire et gérant de la salle Bend Rock Gym, Oregon, États-Unis

« Notre collaboration avec ENTRE-PRISES a débuté en 2011 avec le développement du Quay Climbing Center, premier mur à corde d'Exeter et tournant majeur pour l'escalade dans le Sud-Ouest du Royaume-Uni. Nous y avons aussi installé le tout premier CLIP 'N CLIMB d'Europe. Si le concept suscitait des doutes à l'époque, son succès en Angleterre, puis à travers l'Europe, a prouvé son efficacité pour élargir le public de l'escalade.

CLIP 'N CLIMB a permis de diversifier notre offre, d'attirer de nouveaux

pratiquants et de générer un revenu complémentaire, en parfaite synergie avec l'escalade traditionnelle », explique Damian Johnson, directeur du Quay Climbing.

« Depuis, nous avons constamment modernisé le centre avec EP. En 2024, nous avons franchi une nouvelle étape avec l'ouverture de Boulder Exe, un espace de bloc de niveau international doté d'équipements de pointe, dont le mur Titan homologué IFSC et les premiers Tension Board 2 et Kilter Board articulés du Sud-Ouest.»

The Quay Climbing Center, Exeter, UK.



Clip 'n Climb

Excellence industrielle et synergies

« Le plus d'EP selon nous, c'est vraiment l'accompagnement tout au long du projet parce qu'on était assez pointilleux sur les détails et EP a toujours été en capacité de répondre à toutes nos attentes. »

Arthur Plaguet, Grimper.ch

Depuis 2002, la société ENTRE-PRISES fait partie du groupe ABEO, géant français du secteur des équipements de sports et de loisirs. Coté en Bourse, ABEO exploite un portefeuille de plus de 20 marques réputées dans le monde. Il réalise un chiffre d'affaires consolidé de plus de 250 M€, dont trois quarts à l'export, et emploie 1700 salariés.

Un soutien solide et des synergies inter-entreprises indispensables permettant d'assurer une parfaite adéquation entre le produit et les attentes du marché. Cela se traduit notamment par l'acquisition de CLIP 'N CLIMB en 2017, ainsi que par une collaboration étroite avec ACSA, fabricant français de tapis, auprès de qui nous nous approvisionnons et développons conjointement des solutions adaptées aux besoins du marché.

Tout au long de son évolution, EP Climbing est resté fidèle à sa devise : « mettre l'escalade à la portée de tous ». Ces 40 dernières années, les grimpeurs du monde entier ont pu, grâce à EP, pratiquer l'escalade sur des SAE dernière génération, réalisées sur mesure par des designers et des ingénieurs qualifiés. Conçus dans des unités de fabrication ultramodernes avec une précision et une finition optimale, les murs satisfont les porteurs de projets, comme les utilisateurs finaux.



Au cours de la dernière décennie, l'accent a tout particulièrement été mis sur l'amélioration des processus d'industrialisation. Grâce à cette automatisation, EP est en mesure de fournir des produits fiables, répliquables, avec un contrôle qualité poussé, une traçabilité dans les matériaux et une homogénéité tant au niveau des couleurs que de la texture. Beaucoup d'améliorations ont notamment été apportées au niveau suivi qualité, pour le revêtement de surface, afin d'offrir aux grimpeurs des panneaux durables et qui ne marquent pas, le tout avec des peintures plus propres, sans solvants nocifs, dans le respect des normes environnementales les plus strictes. Quand l'esthétique rejoint le développement durable !



Notre dernière innovation fut collaborative : le TITAN, le premier mur de bloc standardisé qui a fait ses débuts au Championnat du Monde IFSC de Berne en 2023 avant de conquérir plus d'une dizaine de compétitions internationales, y compris les Jeux Olympiques de Paris. Conçu en partenariat avec l'IFSC et pensé avec les ouvreurs, le TITAN permet aux grimpeurs de tous niveaux de s'entraîner sur une structure identique à celle de l'élite mondiale. Son design intègre divers mouvements de compétition, offrant une expérience unique et standardisée.

Le TITAN incarne notre vision de l'escalade moderne, alliant performance et accessibilité.

Et en 2025, EP explore un nouveau format de compétition, plus populaire et accessible, autour de ce bloc standard : la TITAN WORLD LEAGUE. Portée par une innovation développée par Circle — une solution imaginée par Jérôme Meyer — cette initiative permet aux grimpeurs du monde entier de se mesurer sur des blocs identiques, conçus par des ouvreurs internationaux, et installés sur des structures TITAN présentes aux quatre coins du globe. Avec le soutien de marques prestigieuses telles que Cheeta, 360 ou encore Flathold, EP affirme sa volonté de maintenir un haut niveau de qualité dans un marché en constante évolution, tout en poursuivant son engagement fort en matière d'innovation, tant sur le plan produit que sur l'expérience utilisateur.

« Le TITAN permet de se mesurer d'un continent à l'autre, avec une infinité de possibilités. C'est un concept véritablement innovant, que personne n'avait encore exploré jusqu'à présent. »

Percy Bishton, figure incontournable de l'escalade au Peak district et ouvrier officiel lors des JO de Tokyo 2020



PARIS 2024 PARIS 2024 PARIS 2024 PARIS 2024 PARIS 2024 PARIS 2024 PARIS 2024 PARIS 2024 PARIS 2024 PARIS 2024



« Le nom TITAN évoque déjà quelque chose de grandiose, et sa forme en est à la hauteur. En tant que grimpeur, on ne peut qu'être saisi par sa démesure. »

Garrett Gregor, ouvrier officiel lors des JO de Paris 2024

RSE

Une nouvelle dynamique

Depuis plusieurs années, nous nous sommes engagés sur la voie de la RSE. Pour rappel, la RSE (Responsabilité Sociétale des Entreprises) est une contribution au développement durable. Une entreprise embrassant ce processus va donc chercher à respecter l'environnement et à avoir un impact positif sur le tissu économique dans lequel elle évolue et plus globalement sur la société, tout en restant économiquement viable.

Nous avons rejoint la Convention des Entreprises pour le Climat, puis le Pôle Economie Circulaire de Cœur de Savoie (PECCS), co-animé par le Cluster Montagne, Alpes Consigne et la CCI. Nous avons au préalable œuvré pour obtenir les normes ISO14001 et ISO9001, démontrant au passage que nous étions en mesure de gérer et de réduire nos effets sur l'environnement de façon continue. Par exemple en agissant sur notre consommation d'électricité, la quantité de nos déchets de production ou encore en utilisant des peintures sans COV (Composés Organiques Volatiles potentiellement toxiques). Fort de ses apprentissages et formations nous avons compris, que seuls, nous ne pourrions pas faire bouger les lignes. C'est pourquoi nous travaillons en étroite collaboration avec l'IFSC Sustainable Committee. Nous nous sommes également alliés à des partenaires engagés dans la même démarche éco-responsable, comme Greenholds et Ghold, des producteurs de prises recyclables. Ou encore à Eco Clim'In pour la retexturation des prises, macros et volumes. D'une manière générale, l'idée est d'amener les acteurs du milieu (ouvriers, gérants de salles ou patrons de grands réseaux) à réfléchir à l'impact écologique de leur activité et à se poser les bonnes questions.

C'est pourquoi nous sommes en train de créer une calculatrice carbone pour aider la filière à mesurer et à réduire son empreinte. Au-delà du simple outil, ce calculateur s'inscrit dans un objectif plus large : rendre le développement durable accessible, compréhensible et réalisable pour l'ensemble de la communauté des grimpeurs.



Engagements d'EP

- Réduction du plastique dans les emballages
- Emballages 100% recyclables

Les prises en PU (polyuréthane) sont essentiellement issues de la chimie du pétrole et émettent 3 fois plus que le PE.

Les prises en PE (polyester) sont fabriquées en ajoutant environ 50% de charge (sable) à leur composition, ce qui réduit drastiquement leur impact.



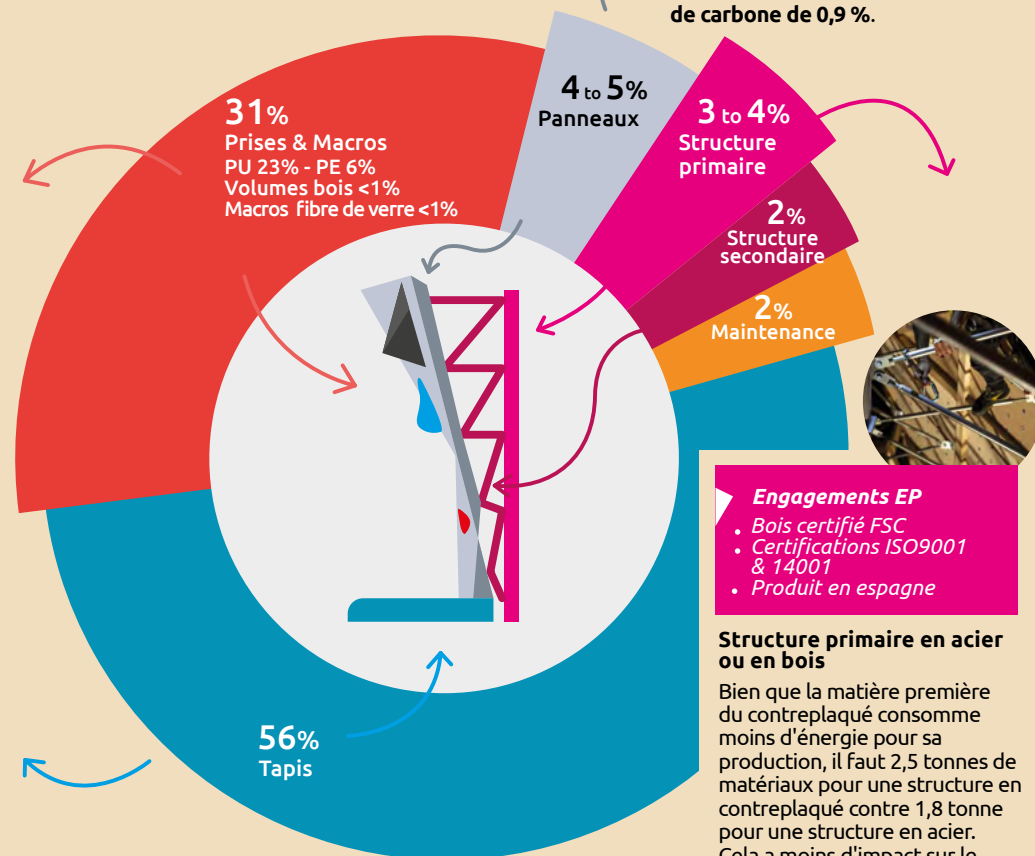
Engagements d'EP

- Produit en France
- Certifié ISO9001 & 14001

Lors de la fabrication d'un tapis, la mousse de polyuréthane, procédé chimique dérivé du pétrole, est responsable de plus de 70% des émissions de carbone du tapis.

Si l'on ajoute à cela la durée de vie très courte du tapis par rapport au mur, environ 2 ans, on arrive à une émission globale de 45 138kgCO₂e.

Analyse du cycle de vie du boulder TITAN



Engagements EP

- Bois certifié FSC
- Certifications ISO9001 & 14001
- Produit en Espagne

Contreplaqué 18mm vs 21mm

Les panneaux de 18 mm représentent 1,8 tonne de matière première, contre 2,1 tonnes pour le 21 mm.

Cela représente une différence de 14%. Si l'on ajoute le transport, on atteint une différence de 20%.

Dans l'ensemble, les panneaux de 18 mm offrent une économie de carbone de 0,9 %.



Engagements EP

- Bois certifié FSC
- Certifications ISO9001 & 14001
- Produit en Espagne

Structure primaire en acier ou en bois

Bien que la matière première du contreplaqué consomme moins d'énergie pour sa production, il faut 2,5 tonnes de matériaux pour une structure en contreplaqué contre 1,8 tonne pour une structure en acier. Cela a moins d'impact sur le transport et réduit la différence entre les deux de 20,67%.

L'ossature en bois permet d'économiser moins de 1 % du poids en carbone de l'ensemble du mur.

OuiACT.

Cette étude a été réalisée par un consultant externe, "Oui/ACT", une société française créée en 2020 et spécialisée dans la stratégie climatique pour les entreprises et les collectivités locales.

TOKYO 2020



TOKYO 2020



La communauté

« J'ai choisi EP avec le cœur. Je les connaissais depuis mes débuts en tant que jeune grimpeuse — c'étaient des locaux. C'est une entreprise d'expérience, solide et rassurante, sur laquelle on peut s'appuyer. Mais ce qui m'a le plus marquée, c'est l'aventure humaine que nous avons vécue ensemble. Ça fait du bien de travailler avec des personnes avec qui le contact est vrai et naturel. »

Esther Larios, directrice de la salle Le Topo Chamonix, France

B3

START

B2

L'escalade

Pour tous

Chez EP, nous croyons fermement que l'escalade doit être un sport ouvert à tous – peu importe l'âge, le parcours ou les capacités. Depuis près de 40 ans, nous œuvrons avec passion pour démocratiser cette discipline qui va bien au-delà du simple effort physique : l'escalade développe la confiance en soi, la résilience, la coordination et le travail d'équipe, des valeurs humaines essentielles que nous voulons transmettre au plus grand nombre.

C'est dans cette optique que nous nous engageons aux côtés d'associations et d'initiatives inspirantes comme NICAS, en partenariat avec notre société sœur CLIP 'N CLIMB, ou encore Climbers Against Cancer, une organisation caritative qui mobilise la communauté de l'escalade pour sensibiliser à la lutte contre le cancer. Ces collaborations reflètent notre volonté de faire de l'escalade un vecteur de transformation personnelle et collective.

Notre devise, « L'escalade pour tous », guide chacun de nos projets. Pour mieux accompagner les collectivités, les éducateurs et les professionnels dans cette mission, nous avons même rédigé un livre blanc : « Rendre l'escalade accessible à tous ». Ce document met en lumière les innovations en matière de conception de murs, afin de rendre l'apprentissage plus simple, plus accessible et mieux intégré dans les espaces de vie.

Qu'il s'agisse d'initiatives locales, de programmes pédagogiques ou de causes solidaires, EP Climbing continue de s'investir pour que chacun puisse découvrir les bienfaits de l'escalade dans un cadre sûr, inclusif et inspirant.

« EP Climbing a été un soutien formidable pour notre association depuis le tout début ! Une belle opportunité s'offre à nous aujourd'hui pour renforcer ce partenariat entre EP et CAC, alors que nous abordons notre deuxième décennie avec l'ambition de concrétiser la vision de notre fondateur, John Ellison : rassembler l'ensemble du monde de l'escalade.

Les salles sont au cœur de cette communauté, et EP dispose d'un réseau inégalé à l'échelle mondiale. Tisser des liens avec de nouvelles structures, et avec les communautés locales qui les animent, pourrait avoir un impact considérable pour faire grandir CAC et soutenir notre mission : collecter des fonds et sensibiliser à cette maladie qui touche tant de personnes. »

Dominic Oughton, président de l'association Climbers Against Cancer

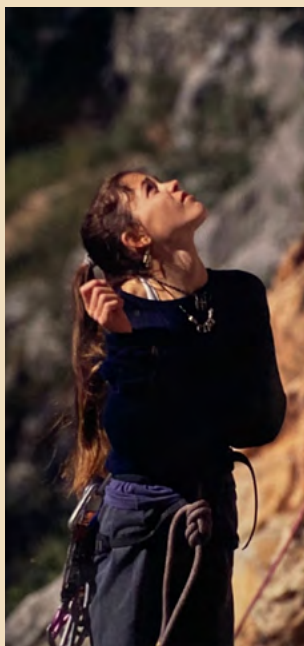
EP

Une foule de passionnés

L'escalade indoor n'a cessé d'évoluer et EP Climbing a accompagné ce développement. Il serait fastidieux de citer tous les acteurs de cette riche histoire. Pourtant, aux côtés de François Savigny, nombre de passionnés ont laissé leur trace et ont soutenu la croissance de notre marque. De génération en génération, les grimpeurs les plus talentueux ont apporté leur expertise, que ce soit en tant qu'ambassadeurs ou comme shapers : de Patrick Edlinger à Shauna Coxsey, en passant par Jibé Tribout, Lynn Hill, les frères Petit, François Legrand, Jérôme Meyer, Fred Tuscan, Chis Sharma, Alexander Megos ou Will Bosi... Entre autres ! Parmi eux, certains ont même fondé leur propre marque de prises à l'issue de notre collaboration, comme Laurent Laporte avec Cheeta, signe qu'EP Holds a toujours su créer le marché et encourager des vocations. Et au-delà de ces grands noms, d'autres personnalités ont joué un rôle majeur. Les employés de la première heure comme Bruno Lambert, les fondateurs des



Catherine Destivelle et François Savigny



Katie Brown



François et Arnaud Petit



François Legrand



Patrick Edlinger

Sasha DiGiulian

Sasha DiGiulian
Redpointing & On-siting Clinics

Sunday, April 6th
Youth Clinic: 10am - 12pm
Adult Clinic: 1pm - 3pm

Join EP Athlete Sasha DiGiulian and start training the day after SCS Nationals!

These clinics will help you improve your climbing skills and experience the day after SCS Nationals!

ENTREPRISES



Sasha DiGiulian



Shauna Coxsey



Alexander Megos



Will Bosi



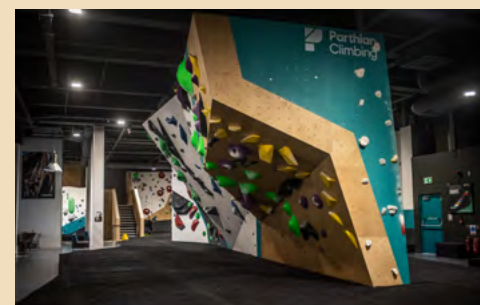
Fred Tuscan

filiales étrangères comme Allan Watts, Eric Maide et Chris Grover aux USA, Carsten Seigel en Allemagne, Steve Johns, Colin Boothroyd en Angleterre, les dirigeants successifs comme Antoine Richard (qui a poussé la dimension ludique du CLIP 'N CLIMB et a ensuite créé le réseau Hapik) ou ces dernières années Benoît Beylier (qui a renforcé les liens avec l'IFSC dans le cadre de l'arrivée de l'escalade aux JO), les responsables R&D comme Etienne Leroy ou James Nichols...

Sans parler du soutien d'autres figures de proue incontournables du monde de l'escalade, comme Petzl, Au Vieux campeur, Jean Marc Blanche, ou plus récemment plusieurs grands réseaux de salle, en France ou à l'étranger, qui nous ont accordé leur confiance pour leur développement, comme Parthian, Bloc Session, Arkose, l'UCPA, Mesa Rim, Boardroom ou encore Grimper.ch...



Arkose Madrid



Parthian Climbing

Les shapers

De la jeune génération

Les dix dernières années ont été marquées par une accélération incroyable de l'escalade en salle et de la gestuelle en compétition. Nouveaux passages, mouvements spectaculaires, techniques ou plus physiques... L'ouvreur trace une voie et propose des enchaînements parfaits, sur des blocs ou sur des murs, en dalles, dans les devers ou les toits... Ainsi, l'ouvreur imagine, invente et crée. Or nous sentions qu'il était primordial de soutenir la démarche de ces ouvriers et d'être à leurs côtés. C'est pourquoi, dès 2017, nous avons initié Top Chef Ouvreur, en partenariat avec Petzl et la FFCAM, un événement pour mettre en lumière la complexité du travail de l'ouverture et former de nouveaux stagiaires.

« C'est vraiment génial de voir l'équipe d'EP progresser dans la conception de ses prises. Je me sens incroyablement chanceuse d'avoir eu l'opportunité d'apprendre à leurs côtés et d'avoir pu leur donner des informations précieuses. »

Shauna Coxsey



Dans les années qui ont suivi, et dans la continuité de cette manifestation, nous avons mis en place différentes collab' avec des ouvriers de la jeune génération, tous grimpeurs par passion et créateurs de mouvements sans limites : Simon Favrot, Florent Bonvarlet, Pierre Broyer du collectif d'ouvriers Bleaujob, Ben Norman et Cailean Harker de Impact Route Setting. Ces derniers sont d'ailleurs à l'origine de notre tout nouveau Versa Pack, une gamme de 150 prises aux formes ergonomiques et bien actuelles, permettant à un club ou une salle de disposer de toutes les préhensions dont on peut rêver pour ouvrir des voies et des blocs dans tous les niveaux.

De l'Innovation à la Référence L'histoire d'EP

ENTRE-PRISES fête cette année ses 40 ans. L'occasion de revenir sur notre histoire, celle de passionnés qui ont su repousser les limites de l'escalade grâce au perfectionnement des supports, des outils d'entraînement et des techniques de fabrication. Jusqu'à devenir une référence pour les grimpeurs du monde entier, en matière de murs, de prises et de volumes !

Car nous sommes avant tout des grimpeurs et c'est ce qui a façonné notre histoire et l'évolution de la marque, depuis l'invention des premières prises d'escalade amovibles au début des années 80 par François Savigny.

Au fil des ans, nous avons su développer un savoir-faire unique, fruit d'innovations successives et de belles rencontres. Car nous nous sommes toujours entourés des meilleurs grimpeurs, pour shaper les prises et imaginer les structures de demain.

40 ans, ça ne se raconte pas si facilement. Résumer quatre décennies d'aventures, de projets fous, de rencontres et d'innovations en 40 pages, c'est un pari ambitieux. On a fait de notre mieux pour en capturer l'essence. Et si, malgré tous nos efforts, certains souvenirs ou figures clés ont échappé à cette rétrospective, on espère que vous nous le pardonneriez.

Ce livre est avant tout un hommage à celles et ceux qui ont fait d'EP Climbing ce qu'elle est aujourd'hui : une histoire de passionnés, écrite à plusieurs mains, sur les murs du monde entier.

1985 - 2025

EP
BRINGS CLIMBING
to everyone